

Unterricht in Jahrgangsstufe 5

- Einführungswoche: Kennenlernen von Schule, Lehrkräften und Mitschüler*innen
- Lernkompetenztraining „Lernen lernen“
- Lernbüro: individuelles Arbeiten mit Fachlehrer-Doppelbesetzung
- Diagnose und Förderung statt Einstufung
- Integration unterstützt durch Förderlehrkräfte & Lernberichte/ -pläne
- **Trainingsraum**
- **Schulsozialarbeit**
- **Präventionstage**
(Sucht, Gewalt, Mobbing)

Offene Ganztagschule:

- **Mittagessen** (Mensa)
- **Hausaufgabenbetreuung**
- **Arbeitsgemeinschaften**

Dieses Jahr wird es am **Mittwoch, den 8.02.23, um 19.30 Uhr** wieder einen **Elterninformationsabend** in der Schule geben.

Unser **Tag der offenen Tür** findet am **Donnerstag, den 9.02.23, in der Zeit von 16 bis 18.30 Uhr** statt.

Die **Anmeldung** ist vom **20.02. bis 01.03.2023** täglich von **8:00 Uhr bis 13:00 Uhr**, sowie am **Mittwoch, den 22.02.2023** von **14:30 Uhr bis 17:30 Uhr** im Sekretariat möglich.

Bitte zur Anmeldung mitbringen:

- **Anmeldeschein der Grundschule** (Original)
- **Anmelde- und Zusatzbogen für die Gemeinschaftsschule an der Bek** (Unterschriften aller Sorgeberechtigten!)
- **Impfausweis** im Original (Masern)
- **Geburtsurkunde** (Original)
- Kopie des letzten Zeugnisses
- Sorgerechtsbescheinigung (optional)
- Bescheid über eine förmlich diagnostizierte Lese-Rechtschreibschwäche, Dyskalkulie,... (optional)



Grund- und Gemeinschaftsschule an der Bek

Hartkirchener Chaussee 8a
25469 Halstenbek

www.schule-an-der-bek.de

Individuell, selbstständig und erfolgreich lernen!



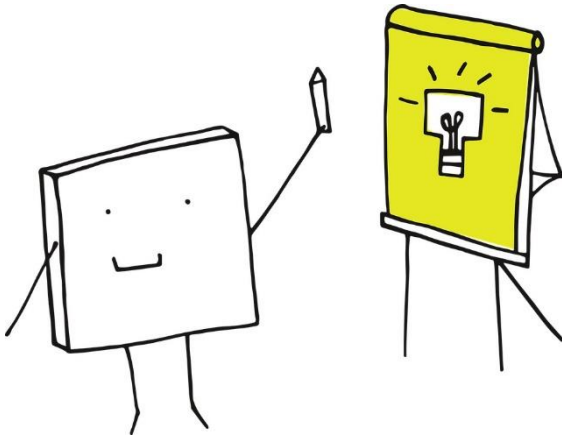
Telefon: 04101 58980 - 100

Fax: 04101 58980 - 200

E-Mail:

schule-an-der-bek.halstenbek@schule.landsh.de





- Wir vertrauen auf die Fähigkeiten der Schüler*innen und gehen von der Überzeugung aus, dass jedes Kind lernen will.
- Unsere Schüler*innen werden individuell gefördert und gefordert.
- Jedes Kind darf in dem ihm angemessenen Lerntempo lernen.
- Schnell lernende Schüler*innen werden individuell gefordert und langsam Lernende individuell gefördert.
- Förderschullehrkräfte sind Teil unseres Kollegiums.

Im **Mittelpunkt** stehen die **Kinder**



Jedes Kind ist uns wichtig und hat einen Anspruch darauf, ernst genommen zu werden, gleich welche Leistung es erbringt oder welches Verhalten es zeigt.



Kinder übernehmen **Verantwortung**

Schüler*innen...

...arbeiten im Team.

...arbeiten selbstständig.

...lernen das Lernen.

...engagieren sich im **Schülerparlament**.

...übernehmen Verantwortung als **Schulsanitäter*innen**.

...kümmern sich um ihre Mitschüler*innen als **Streitschlichter*innen**.

...übernehmen Verantwortung bei den **Pausenaufsichten**.